

PREFEITURA MUNICIPAL DE JOÃO ALFREDO  
SECRETARIA MUNICIPAL DE ADMINISTRAÇÃO  
SERVIÇO DE DOCUMENTAÇÃO

PROCESSO

088

EXERCÍCIO

1 8 9 2

INTERESSADO

ETELVINA MARIA DA SILVA PAPAFINA

ASSUNTO

CONSTRUÇÃO DE PRÉDIO

CÓDIGO

09.03.24

LOCAL

RUA JOÃO ALFREDO

CÓDIGO

1220

ANEXOS

1

DOCUMENTOS

PLANTAS

CHAVES







Premio via

39,50

ESTA PLANTA FOI  
RETIRADA DO PROC.  
088/1892  
(E ANO)

Meu sobrinho

Planta  
de

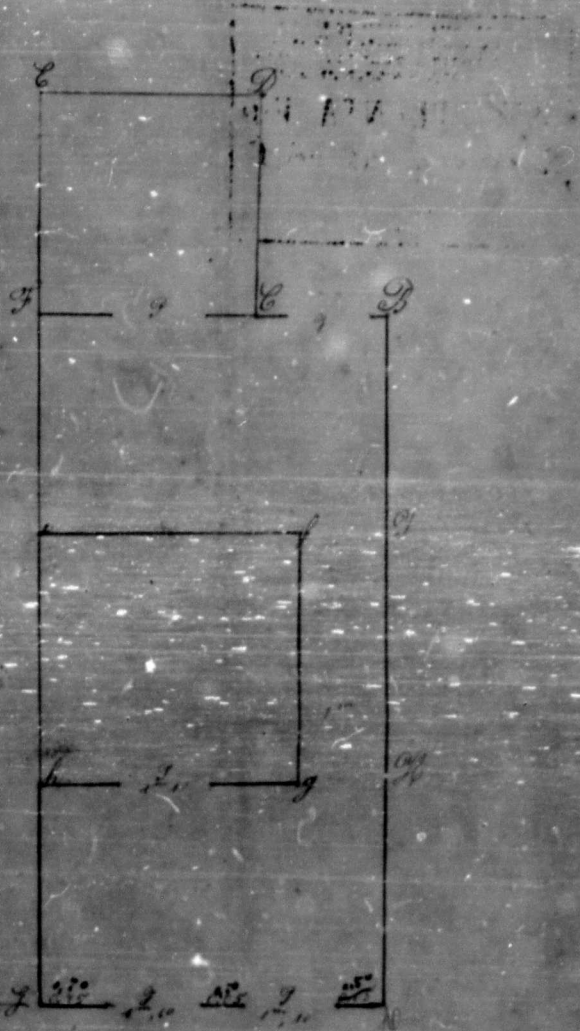
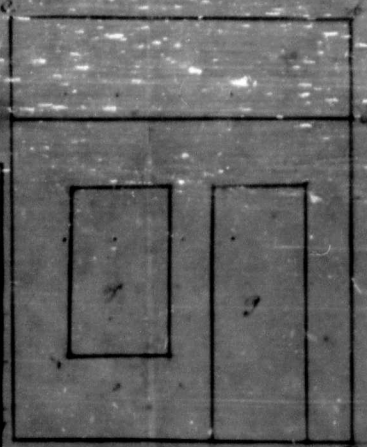
Uma meia-água  
por contribuir-se  
na rua João Alfredo

Recebimento exemplar da  
planta

Porto Alegre, 15 de Outubro  
de 1892

Legendas

a b c d	Representa a planta horizontal em uma água com duas compartimentos Plano vertical diagonal para a esquerda altura 1,20, a caixa e sanita da frente
f	Representa as portas
g	Representa as janelas
e f g h	Alcova
i f g h	Cozinha
l m n o	Casinha
p q r s	Salão
t u v w	Corredor



Escala 1:50



O projecto está de acordo  
com o edictal e o traço paper  
e a pt. e completo regto do qm  
Campo Pequeno

Porto Alegre, 15 de Outubro de 1892  
p.p. do Sr. João Alfredo  
Eng. Antonio Costa

Visto  
Assinado