

PREFEITURA MUNICIPAL DE PÓRTO ALEGRE
SECRETARIA MUNICIPAL DE ADMINISTRAÇÃO
SERVIÇO DE DOCUMENTAÇÃO

PROCESSO

126

EXERCÍCIO

1892

INTERESSADO

HUGO GERTUM

ASSUNTO

CONSTRUÇÃO DE PRÉDIO

CÓDIGO
09.03.24

LOCAL

CHACARA MOSTARDEIRO

CÓDIGO
1514

ANEXOS

02

DOCUMENTOS

PLANILHAS

CHAVES

JUNTADA				APENSAMENTO			
JUNTADO	O / AO	DESINCORP.	DEC O/A	JUNTADO	O/AO	DESAPENSO	O / AO
PROCESSO	DATA	PROCESSO	DATA	PROCESSO	DATA	PROCESSO	DATA

QUADRO DESTINADO AO CONTRÔLE DOS PROCESSOS ANEXOS E DESANEXADOS PELAS SEÇÕES COMPETENTES:

1 - QUADRO EXPLICATIVO JUNTADA E APENSO DIZERES EM ANEXOS

JUNTADA DE PROCESSO:

Entende-se "juntada de processo" a incorporação de um processo a outro quando ambos contiverem o mesmo assunto.

APENSAMENTO DE PROCESSO:

Entende-se por "apensamento" a união de um processo a outro em caráter temporário quando contiver matéria útil ao exame do que estiver sendo estudado não precisando tratar-se de mesmo assunto.

Archivos
Civiles

Construção 09.03.13
1514

Sen. Intendente Municipal

Approva a
planta.
Assinado
3-1-92

Requerer que não se demore a
dada o pagamento porquanto
meu filho está em casa de saúde.

126 932 *Paulista*

Requerer que se demore a
seu terreno situado na rua
de Paulista almas para os limites
da cidade, submetta a essa
aproximar a planta junta.

Paulista 1892
Paulista

O projecto está em favor
Paulista

Recebi 2 plantas.
Luis Weiss.

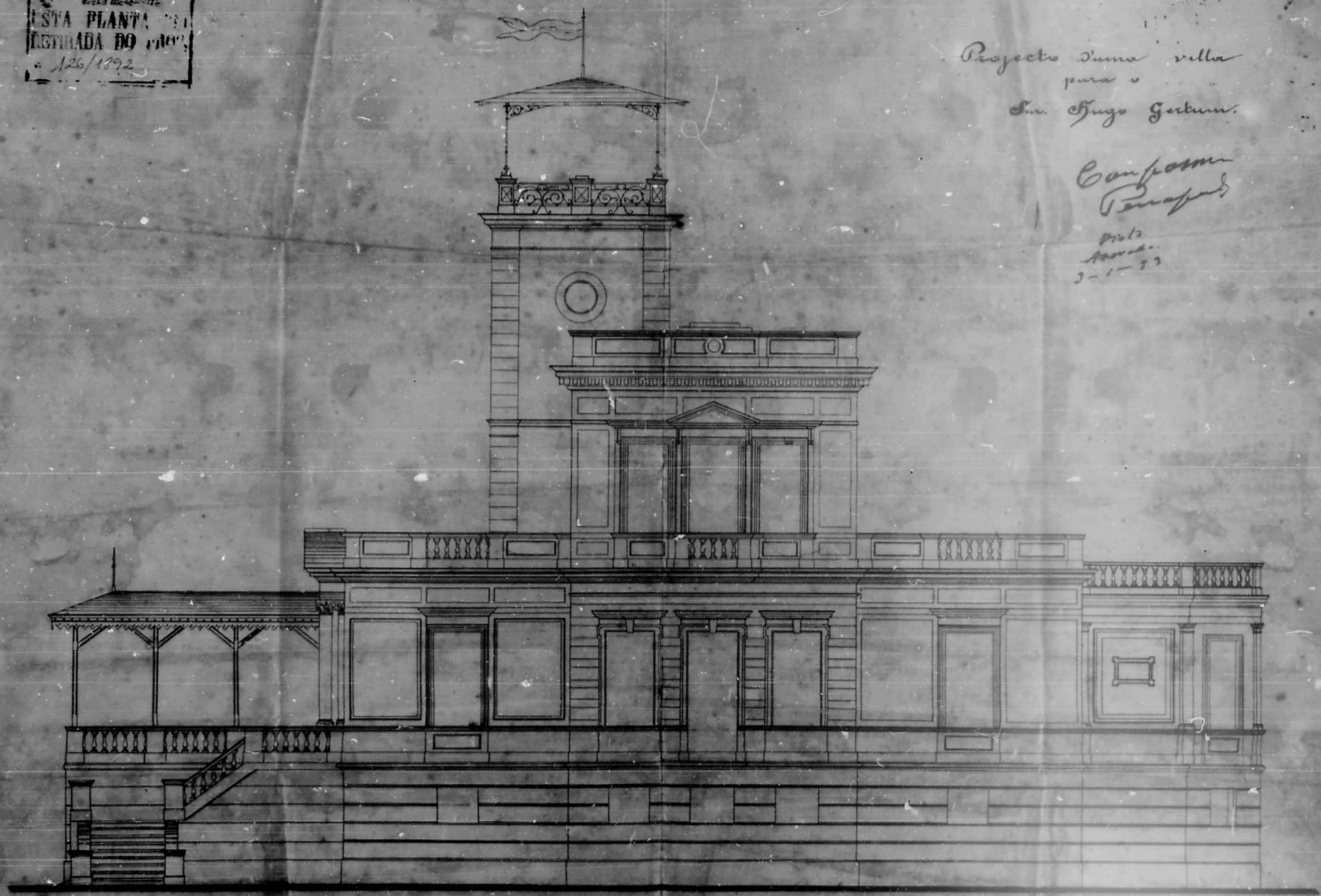
31-12-92
Luis Weiss
Assinado
Luis Weiss

20

ESTA PLANTA
RETIRADA DO PROJ.
126/1892

Projecto duma villa
para o
Sr. Hugo Gerbun.

Campos
Terrapub
Arts
Lond.
3-1-92



Escala de 1:50

Campos
Terrapub
Arts
Lond.

PROFESSOR
 SERVIÇOS DE ARQUITETURA E
 DESENHO DE INTERIORES
A PLANTA FOI
ELABORADA DO PROC.
 126/1892

1: andar

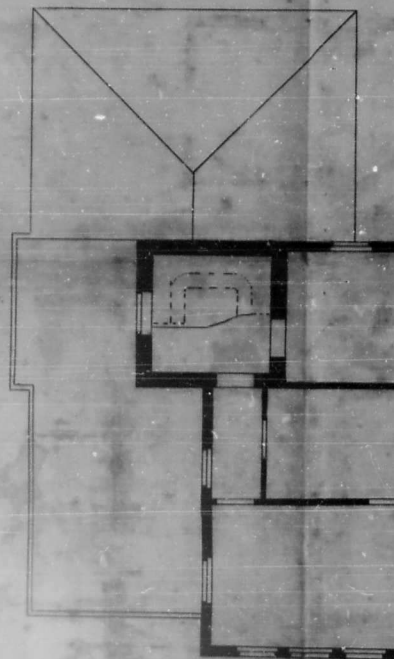
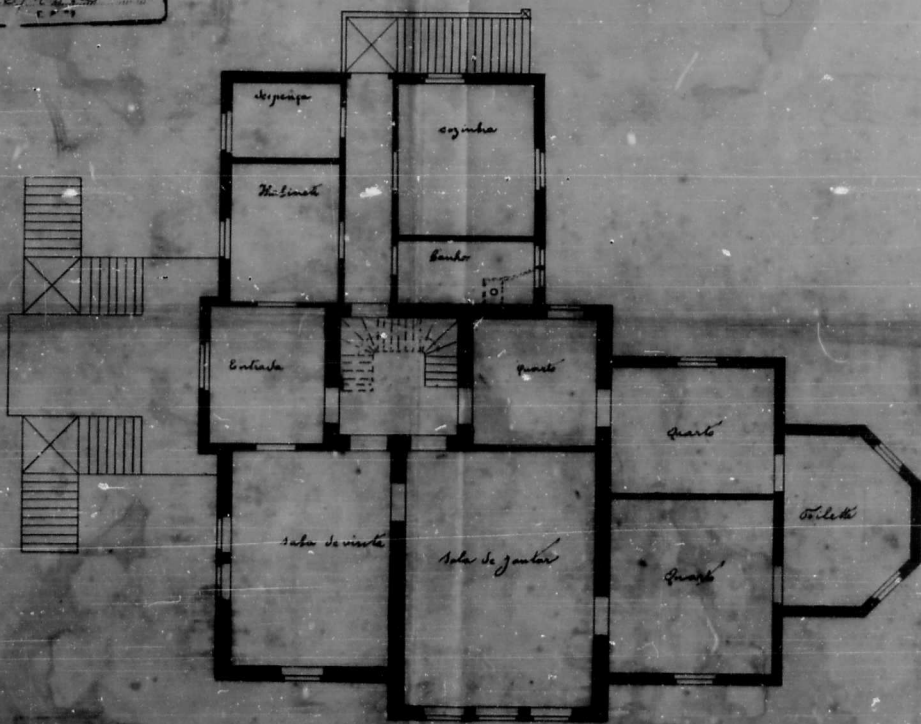
Área edificada 347,77

Área total 406,54

2: andar

Área 96,48

Conferência
 (Inapud)
 Vista.
 Alameda.
 3-1-11.



Escada de 1: 1-11

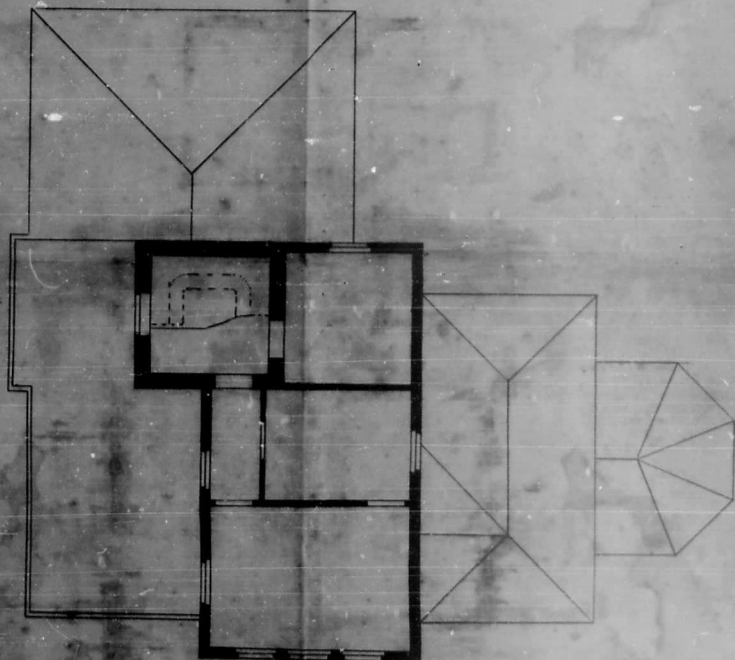
Area total 446,54

2: andar

area . 96,45

Compartim.
Penapud

Vista.
Arquit.
3-1-33.



Localidade de 1933

Carta Alçada de 1933
 1933
 1933
 1933