

PREFEITURA MUNICIPAL DE PÓVO ALEGRE
SECRETARIA MUNICIPAL DE ADMINISTRAÇÃO
SERVIÇO DE DOCUMENTAÇÃO

PROCESSO
137

EXERCÍCIO
1892

INTERESSADO
FREDERICO DUVAL

ASSUNTO
REPAROS EM PRÉDIO
CÓDIGO
09.18.24

LOCAL
RUA GAL. JOÃO MANOEL, 43
CÓDIGO
1022

ANEXOS
DOCUMENTOS 01 PLANILHAS CHAVES

JUNTADA				APOSENTAMENTO			
JUNTADO O / AO		DESINCORPORADO O/AO		APOSENTADO O/AO		DESAPENSO O /AO	
PROCESSO	DATA	PROCESSO	DATA	PROCESSO	DATA	PROCESSO	DATA

QUADRO DESTINADO AO CONTRÔLE DOS PROCESSOS ANEXOS E DESANEXADOS PELAS SEÇÕES COMPETENTES:

1 - Q'ADRO EXPLICATIVO JUNTADA E APOSENTAMENTO DIZERES EM ANEXOS

JUNTADA DE PROCESSO:

Entende-se "juntada de processo" a incorporação de um processo a outro quando ambos contiverem o mesmo assunto.

APOSENTAMENTO DE PROCESSO:

Entende-se por "apensamento" a união de um processo a outro em caráter temporário quando contiver matéria útil ao exame do que estiver sendo estudado, não precisando tratar-se do mesmo assunto.

Como requer, em termos
averbados.
6-12-92.

137

925

estes ha inconveniente a quo pede o supplicante;
 pois que tendo a favor de nos augmento de casella
 do antigo Frederico Sural, representado por seu pro-
 curador de direito e unido abaixo firmado, sem dixer que, amea-
 cao de nos, quando desolar uma parede de contraforte da casa
 pedida qua a sua propriedade, dita a rua General Gouveia
 e a rua do Ingel n.º 48 e q'erva da rua Brachuelo, quer
 que p'ize o cianio de reconstruir dita parede, augmen-
 tar p'com a de 5,00 o referido contraforte q' tem
 4,50 de largura sobre 5,00 de altura e q'ha de
 ser interior de terreno da mencionada propriedade,
 como esta figurada na planta junta.
 O supplicante, solicita tambem, a precisa
 licenca para, sem prejudicar o tranzito publi-
 co, collocar na rua, o material indispensavel
 a saidada obra.

E. P. M.

Dito Neg. de 12 de Junho 1892.

Est. Maria S. Rosa

A. de...
 5-12-92
 Luiz...
 2-1-92
 1-1-92

Luzardo - 5.12.92
 " Dismissão

SECRETARIA MUNICIPAL DE PORTO ALEGRE
SMA - SERVIÇO DE DOCUMENTAÇÃO
SUACÃO MICROFILMAGEM

ESTA PLANTA FOI
RETIRADA DO PROJ.

137/1892

PLANTA

do
aumento de um contraforte
na casa
do
commendador

Frederico Duda

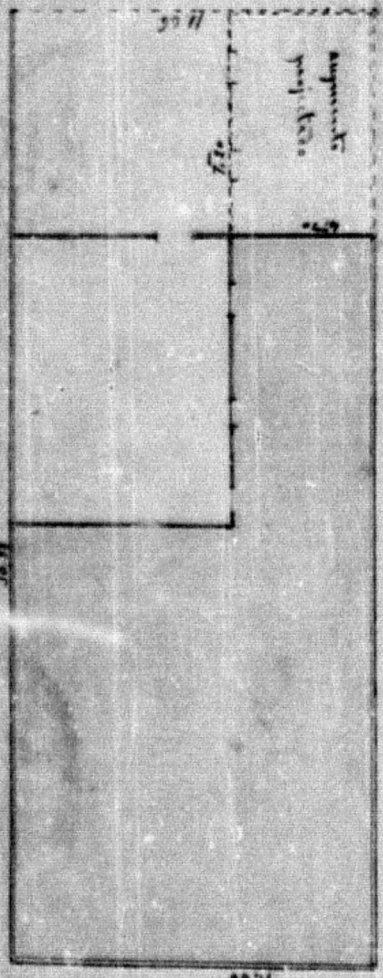
1892

A. V. G. de Souza
Arquiteto

Campanha
Pinzon

Visto.
Atestado.
6-12-92.

escala
1 : 200



Rua Riachuelo

Rua G. João Manoel

26